



Inventaire de l'occupation du sol et des habitats

Cartographies

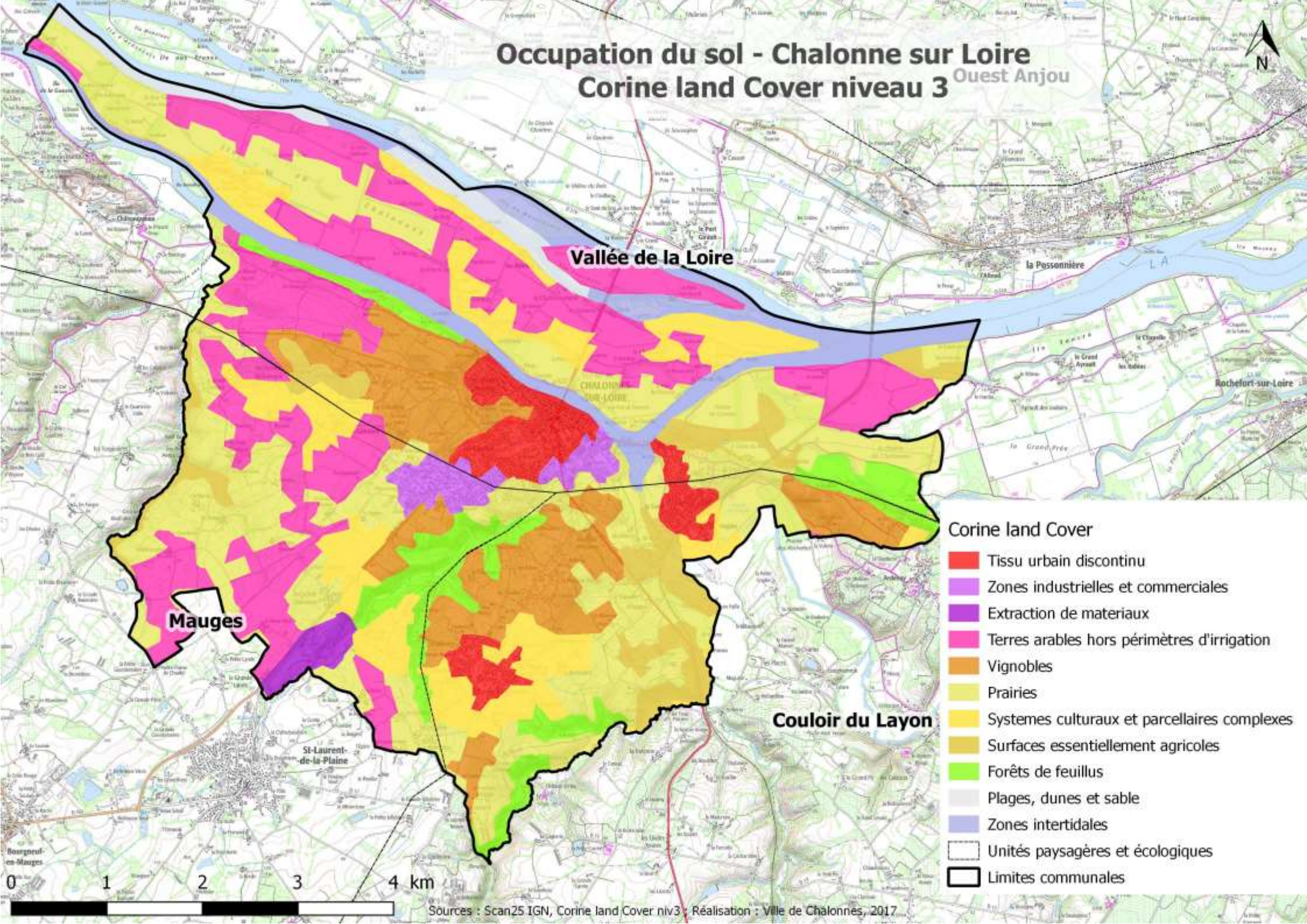


Ville de Chalonnais sur Loire
Janvier 2018

Occupation du sol - Chalonne sur Loire

Corine land Cover niveau 3

Ouest Anjou



Vallée de la Loire

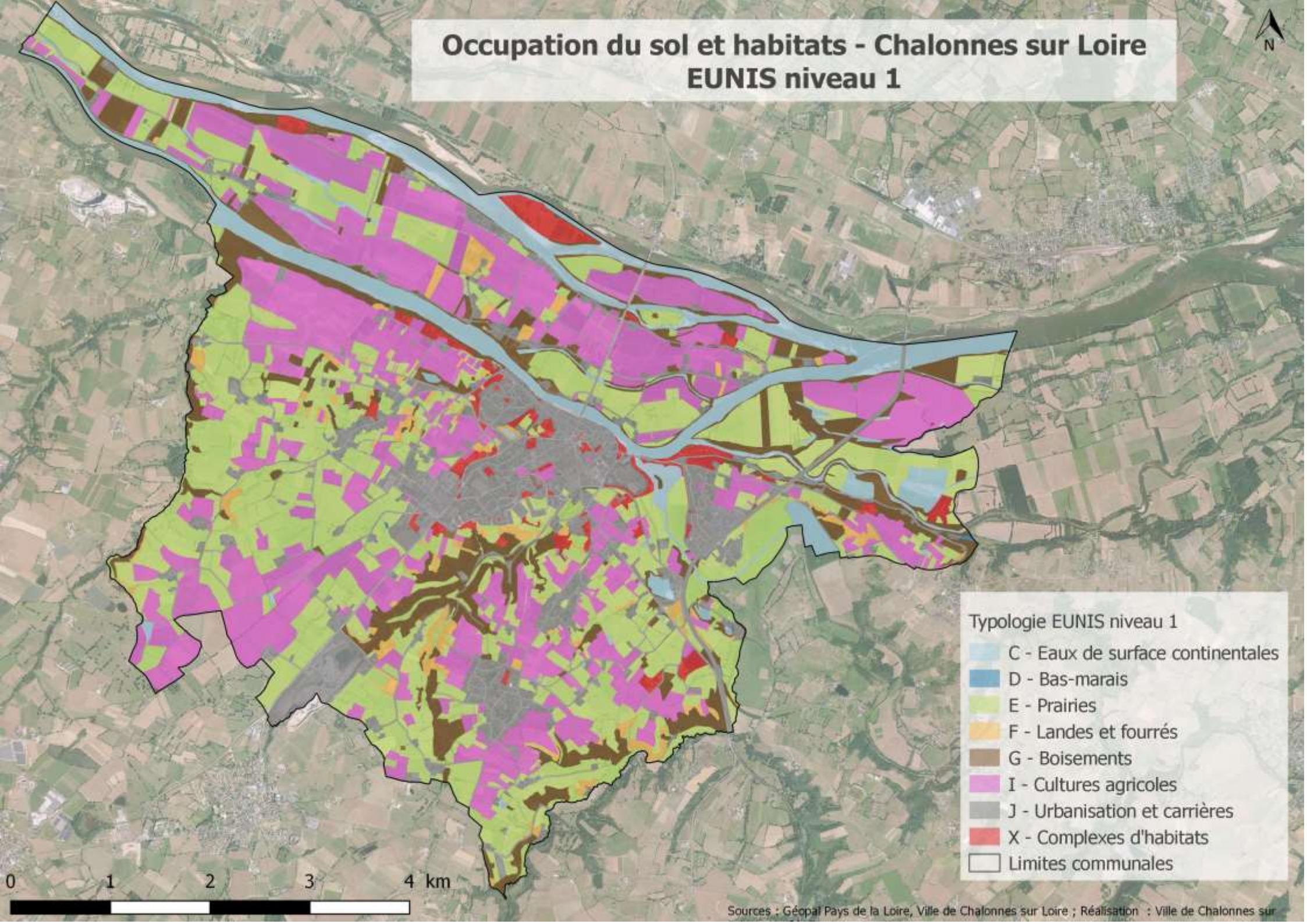
Mauges

Couloir du Layon

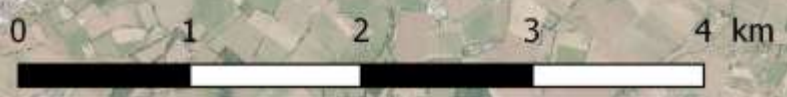
Corine land Cover

-  Tissu urbain discontinu
-  Zones industrielles et commerciales
-  Extraction de matériaux
-  Terres arables hors périmètres d'irrigation
-  Vignobles
-  Prairies
-  Systemes culturaux et parcellaires complexes
-  Surfaces essentiellement agricoles
-  Forêts de feuillus
-  Plages, dunes et sable
-  Zones intertidales
-  Unités paysagères et écologiques
-  Limites communales

Occupation du sol et habitats - Chalonnes sur Loire EUNIS niveau 1

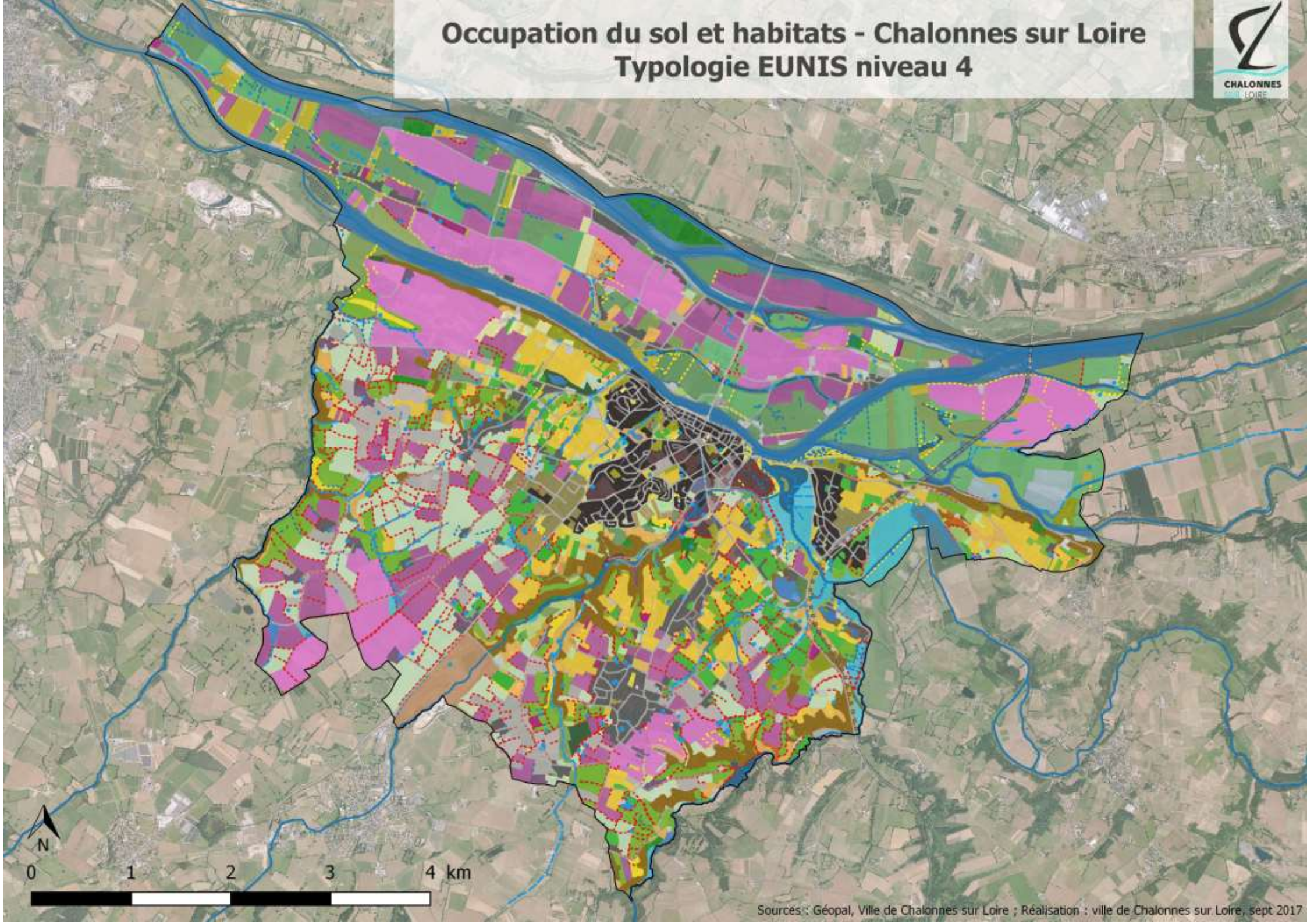


- Typologie EUNIS niveau 1
- C - Eaux de surface continentales
 - D - Bas-marais
 - E - Prairies
 - F - Landes et fourrés
 - G - Boisements
 - I - Cultures agricoles
 - J - Urbanisation et carrières
 - X - Complexes d'habitats
 - Limites communales



Occupation du sol et habitats - Chalonnnes sur Loire

Typologie EUNIS niveau 4



Typologie EUNIS



Eau de surface continentale

-  C1.1 - LACS, ETANGS ET FANES EUTROPHES PERMANENTS
-  C1.3 - COURS D'EAU PERMANENTS NON SOUS AU FANÉS, À DÉBIT RÉGULIER
-  C1.26 - FORMATIONS À PHAULES ARBORESCENTES
-  C1.51 - GAZIERS RAS EUROGÉBIENS À ESPÈCES ANNUELLES ANNUELLES
-  C1.53 - COMMUNITÉS À DÉBIS
-  C1.51 - COMMUNITÉS EUROGÉBIENNES ANNUELLES DES VASES FLUVIALES
-  C1.71 - ROCHERS, DALLES ET BLOCS DES LITS DES COURS D'EAU PÉRIODIQUEMENT INONDÉS
-  D5.21 - COMMUNITÉS DE GRANDS CANIS (MAGNOLIACÉES)

Végétation peuplée

-  E1.26 - PELOUSES SEMI-SÈCHES CIRCAIRES SUBALPINES
-  E1.91 - PELOUSES SILICIEUSES D'ESPÈCES ANNUELLES ANNUELLES
-  E1.D - PELOUSES SÈCHES NON EXPLOITÉES
-  E1.E - PELOUSES SÈCHES PÉTRIÈRES À ESPÈCES ANNUELLES
-  E2.11 - PÂTURAGES À BRÈVE VIVACE
-  E2.13 - PÂTURAGES COLLINIENS SUBALPINS
-  E2.12 - PÂTURAGES INTENSIFS PAR DES FOSSES
-  E2.13 - PÂTURAGES ABANDONNÉS
-  E2.21 - PRAIRES DE FAUCIE ATLANTIQUES
-  E2.23 - PRAIRES ATLANTIQUES À ARNETHOBIUM
-  E2.22 - PRAIRES DE FAUCIE PLURISÉCULAIRES SUBALPINES
-  E2.61 - PRAIRES ANGLAISSES SÈCHES OU HUMIDES
-  E2.7 - PRAIRES MÉDIÉRIENNES NON GÉBES
-  E2.8 - PELOUSES MÉDIÉRIENNES PÉTRIÈRES À ESPÈCES ANNUELLES
-  E3.41 - PRAIRES ATLANTIQUES ET SUBALPINES HUMIDES
-  E5.12 - COMMUNITÉS D'ESPÈCES RURALES DES CONSTRUCTIONS URBAINES ET SUBURBAINES RÉCENTEMENT ABANDONNÉES
-  E5.31 - FORMATIONS À PTERIDIUM AQUILINA SUBALPINES
-  E5.41 - ÉCRANS OU BARRIÈRES SIMILAIRES DE GRANDS FERRAGÈS VIVACES

Lacs et étangs

-  F3.11 - FORÊTS MÉDIÉRIENNES SUR SOLS RICHES
-  F3.14 - FORMATIONS TERREES À CYTHUS SCORPULUS

-  F3.15 - FORÊTS À MELIS EUROPEENES
-  F3.17 - FORÊTS À CORNUC
-  F5.4 - FORÊTS À SPHAGNUM JUNCEUM



Diversifié

-  G1.11 - SAULES RIVERAINS
-  G1.2 - FORÊTS RIVERAINES FROIDES DES PLAINES NORDIQUES ET FORÊTS GALBRES FROIDES
-  G1.27 - FORÊTS FROIDES DE QUERCUS ALBUS-PRUNUS DES GRANDES PLAINES
-  G1.A1 - BOISMENTS SUR SOLS EUTROPHES ET MÉSO-TROPHES À QUERCUS, PRUNUS ET CARPINUS BETULUS
-  G1.C1 - PLANTATIONS DE ROQUEUX
-  G1.C3 - PLANTATIONS DE ROBINIA
-  G1.C4 - AUTRES PLANTATIONS D'ARBRES FEUILLEUX CIRCULAIRES
-  G1.D1 - PLANTATIONS DE CASTANEA SATIVA
-  G1.D4 - VERGERS D'ARBRES FRUITIERS
-  G1.F1 - PLANTATIONS DE CONIFÈRES EXOTIQUES
-  G5.76 - ARBRES PLANTÉS EN VUE D'INÉRIÉTÉ OU PROXIMITÉ DE L'EAU D'ÉTÉ
-  G5.B1 - COURS FORESTIÈRES RÉCENTES, OCCUPÉES PRÉCÉDEMMENT PAR DES ARBRES FEUILLEUX

Parcs cultivés

-  R1.1 - VERGERS D'ARBRES ET D'ARBRES BAS
-  R1.4 - VERGERS TRADITIONNELS
-  R1.11 - GRANDES MARCULTURES INTENSIVES (0-25%)
-  R1.12 - MARCULTURES INTENSIVES DE TAILLE PIVONNE (0-25%)
-  R1.13 - PETITES MARCULTURES INTENSIVES (0-10%)
-  R1.22 - JARDINS FAMILIERS ET HORTICULTURE À PETITE ÉCHELLE, INCLUANT LES JARDINS OUVRIERS
-  R1.5 - PRÉCHES, MOÛNÉS OU TERRES ARABLES RÉCENTEMENT ABANDONNÉES
-  R1.53 - JARDINS FAMILIERS AVEC COMMUNITÉS RURALES ANNUELLES OU VIVACES
-  D1.2 - PETITS JARDINS ORNEMENTAUX ET DOMESTIQUES
-  D1.22 - JARDINS POTAGERS DE SUBSISTANCE
-  R1.JC - CARRIÈRES DE SILEX DÉSAFFECTÉES

Diversifié et cultivé

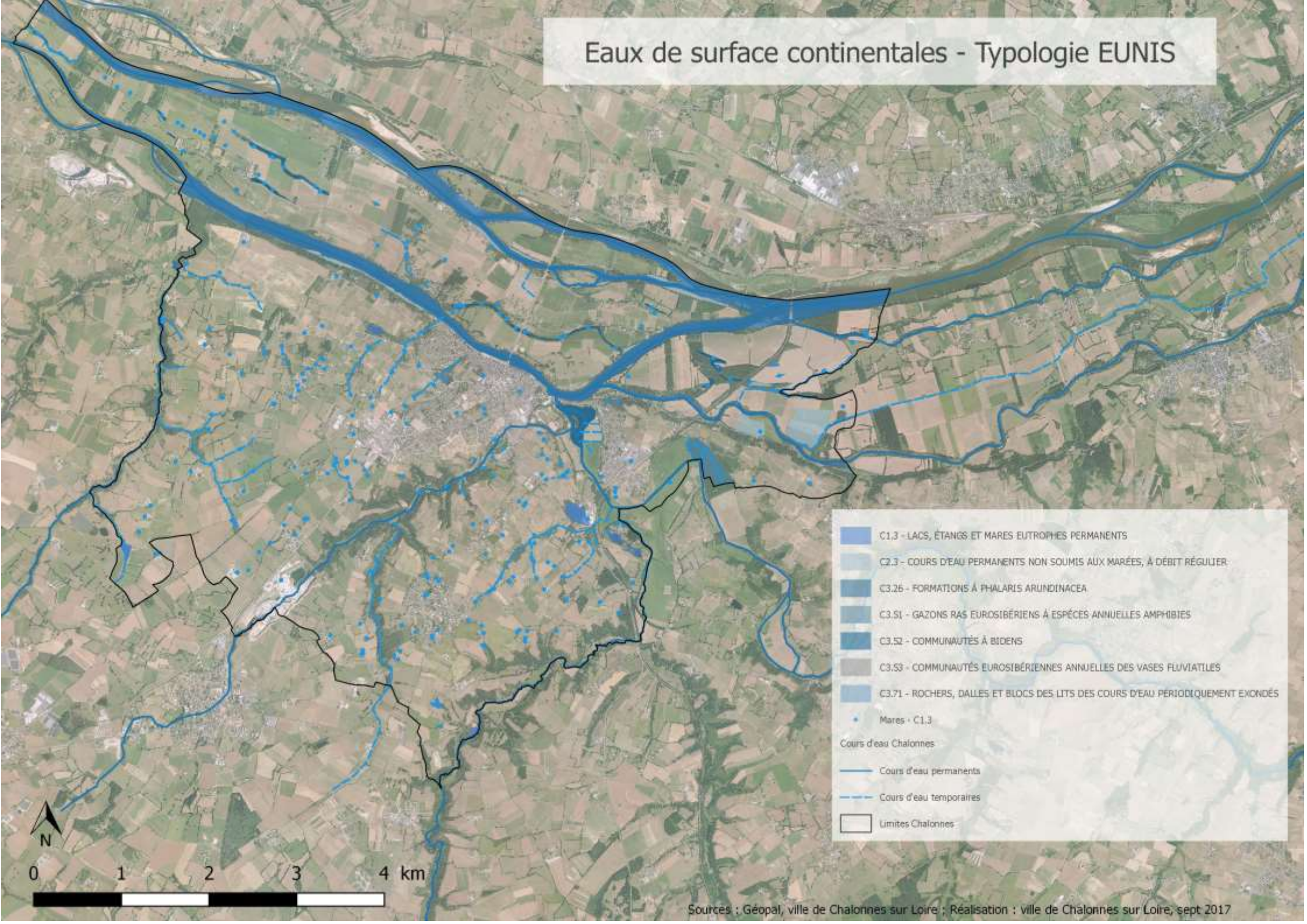
-  R1.1 - BÂTIMENTS RÉSIDENTIELS DES VILLES ET DES CENTRES-VILLES
-  R1.2 - BÂTIMENTS RÉSIDENTIELS DES VILLAGES ET DES PÉRIPHÉRIES URBAINES

-  R1.3 - BÂTIMENTS PUBLICS DES ZONES URBAINES ET PÉRIPHÉRIQUES
-  R1.41 - UNITÉS COMMERCIALES URBAINES ET SUBURBAINES
-  R1.42 - UNITÉS DES ZONES URBAINES ET SUBURBAINES
-  R1.5 - CONSTRUCTIONS ABANDONNÉES DES VILLES ET DES VILLAGES
-  R1.51 - TERRAINS VAGUES DES ZONES URBAINES ET SUBURBAINES
-  R1.6 - SITES DE CONSTRUCTION ET DE DÉMOLITION EN ZONES URBAINES ET SUBURBAINES
-  R2.1 - HABITATS RÉSIDENTIELS DISPERSÉS
-  R1.32 - SITES INDUSTRIELS RURAUX
-  R2.A1 - BÂTIMENTS AGRICOLES (NON BOULÉS)
-  R2.A2 - BÂTIMENTS AGRICOLES BOULÉS
-  R1.2 - SITES D'EXTRACTION MINÉRIE À CIEL OUVERT EN ACTIVITÉ, Y COMPRIS LES CARRIÈRES
-  R4.2 - RÉSERVOIRS ROUTIERS
-  R4.7 - PARTIES CONSTRUITES DES CEMETIÈRES
-  R1.4 - DÉCHETS PROVENANT DE LA CONSTRUCTION ET DE LA DÉMOLITION DE BÂTIMENTS
-  R1.31 - STATIONS D'ÉPURATION DES EAUX USÉES ET BASSINS DE DÉCLANÇON

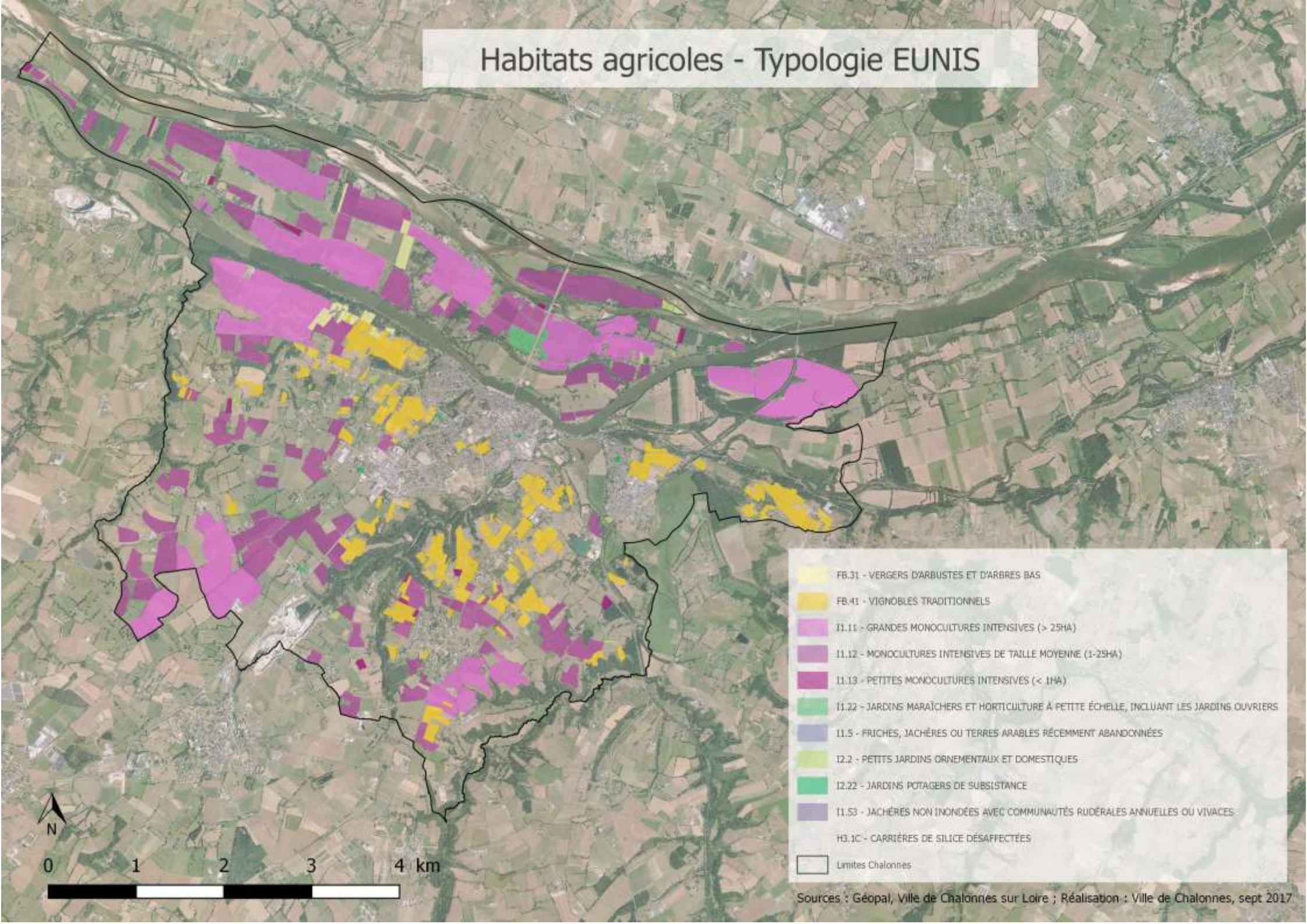
Complexes d'habitat

-  109 - PÂTURAGES BOISÉS
-  111 - GRANDS PARCS
-  122 - PETITS JARDINS NON DOMESTIQUES DES CENTRES-VILLES
-  123 - GRANDS JARDINS NON DOMESTIQUES
-  R1.1 - R1.11 - R1.12 - R1.13 - VOIE FERREE
-  C1.3 - PAYS
-  C1.3 - COURS D'EAU
-  permanente
-  temporaire
-  P1.4 - PAYS D'ESPÈCES INDIGÈNES FAIBLES EN ESPÈCES
-  P1.3 - PAYS D'ESPÈCES INDIGÈNES RICHES EN ESPÈCES
-  G5.5 - ALIGNEMENTS D'ARBRES
-  Unités communes

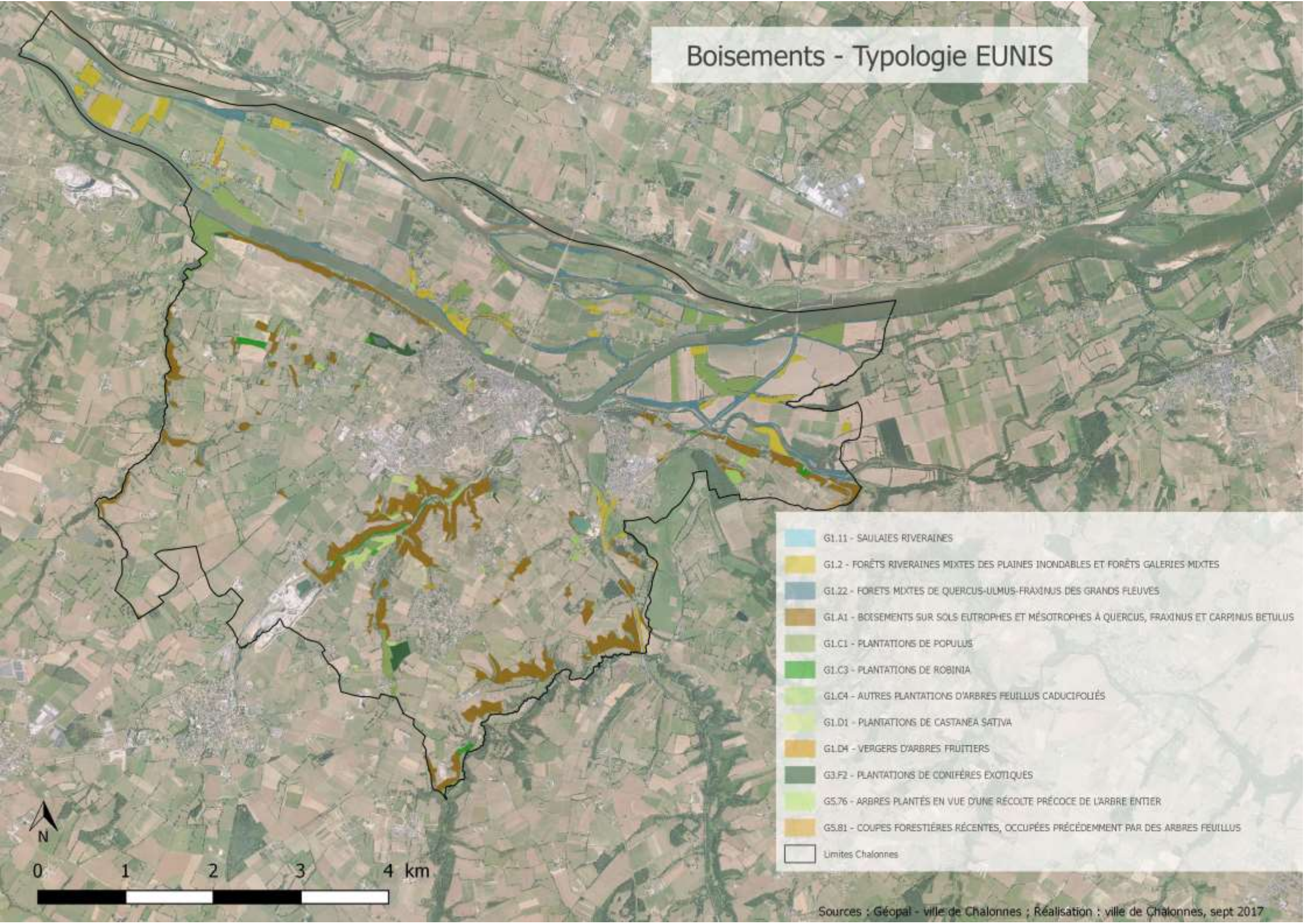
Eaux de surface continentales - Typologie EUNIS



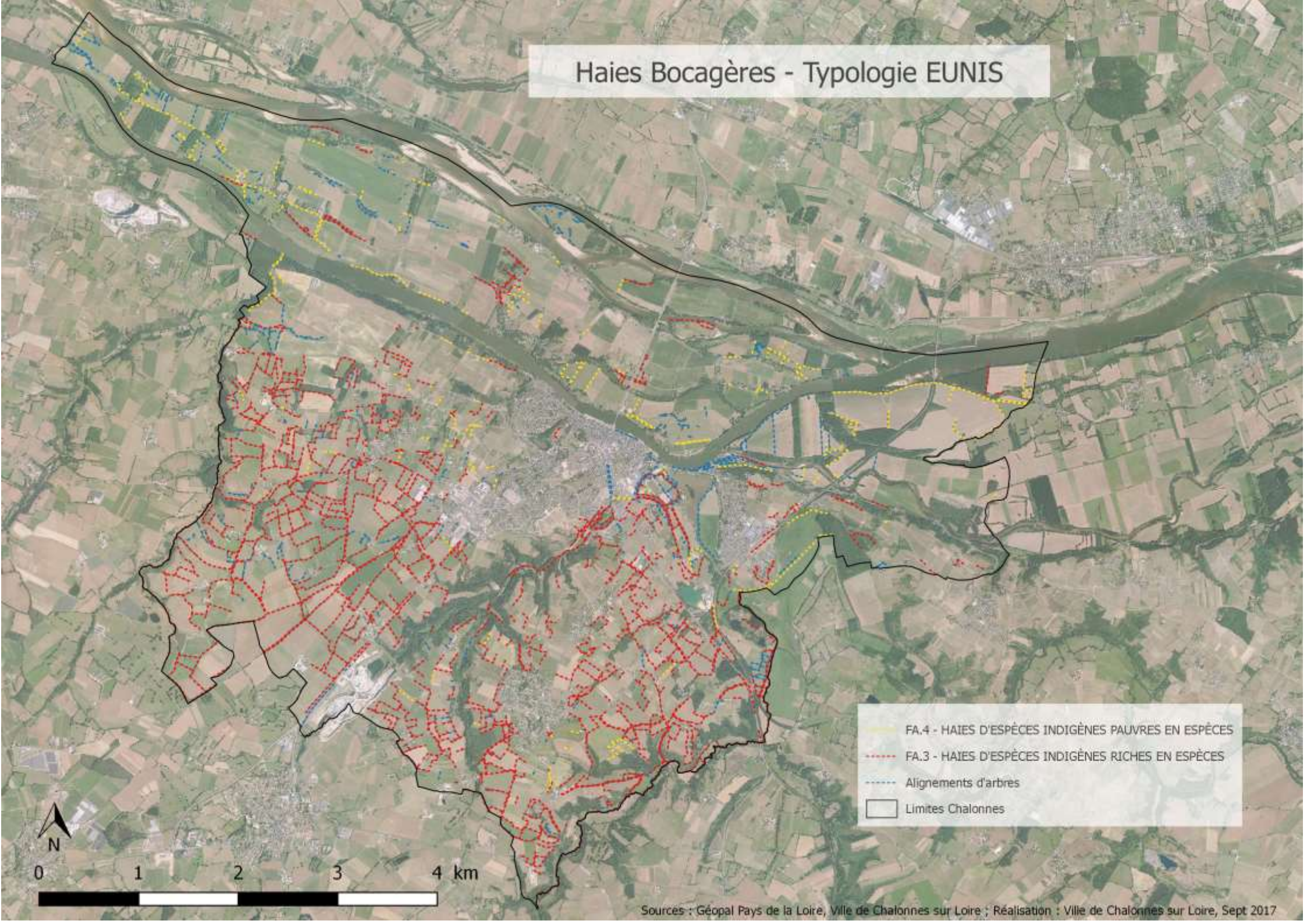
Habitats agricoles - Typologie EUNIS



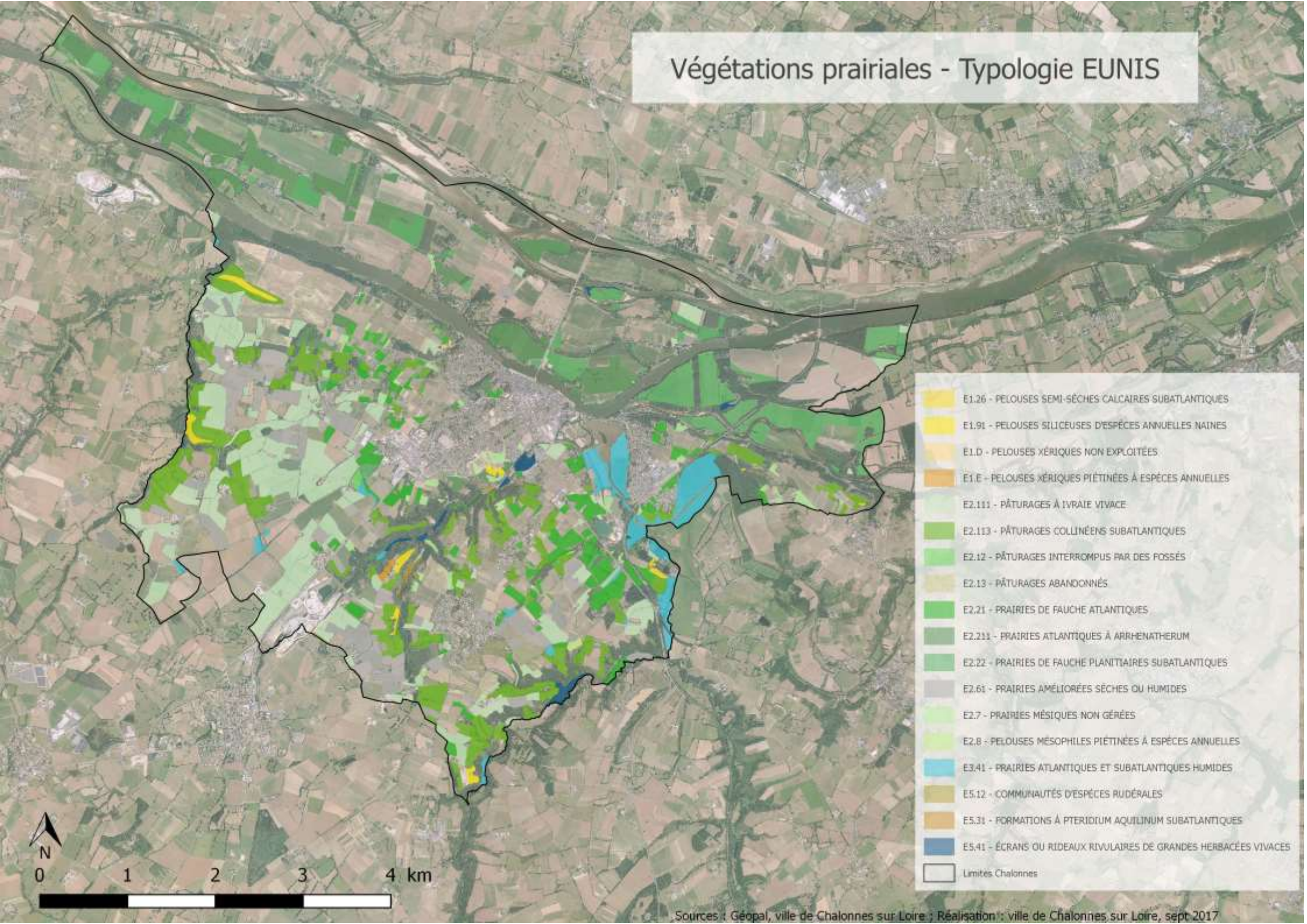
Boisements - Typologie EUNIS



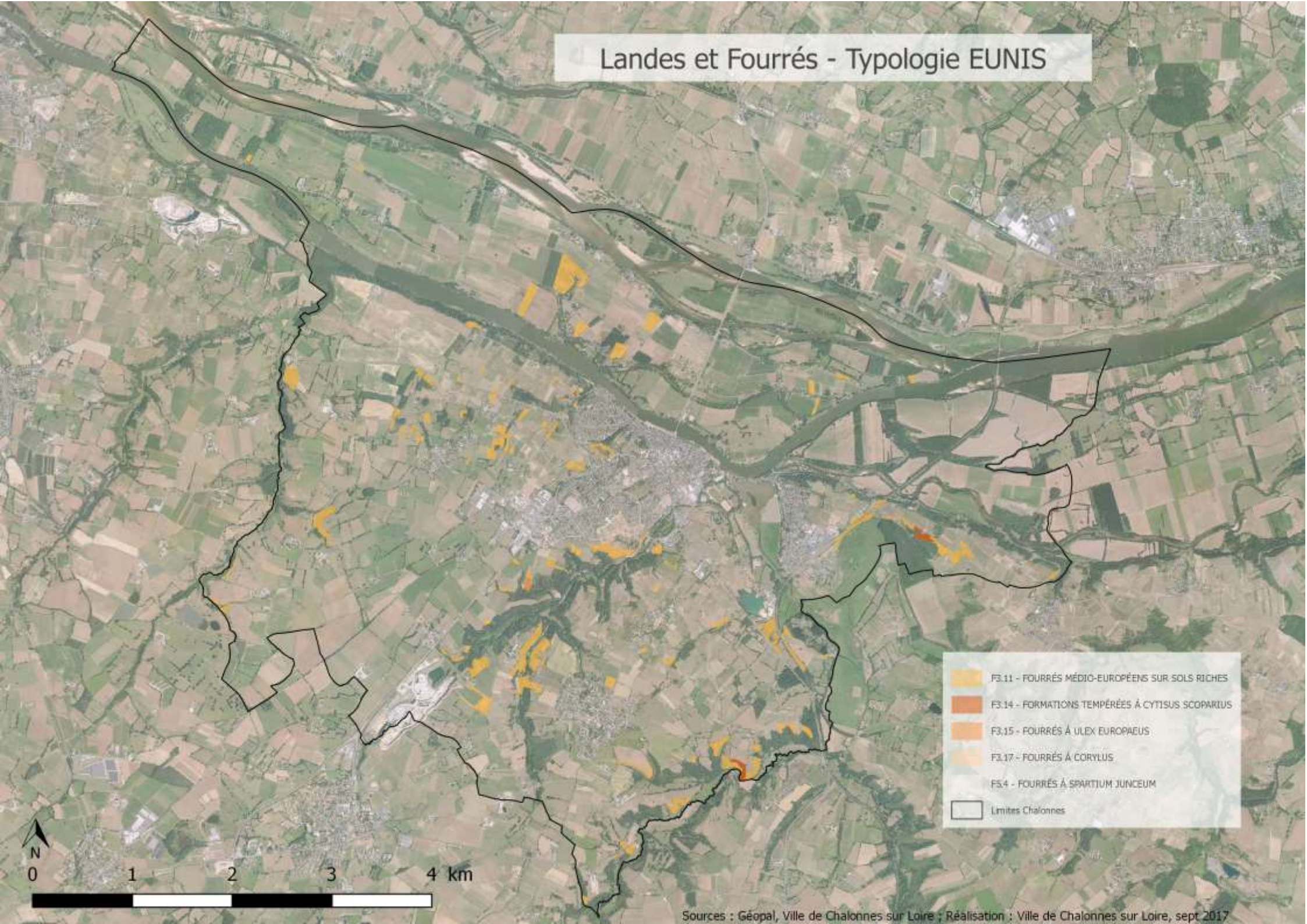
Haies Bocagères - Typologie EUNIS



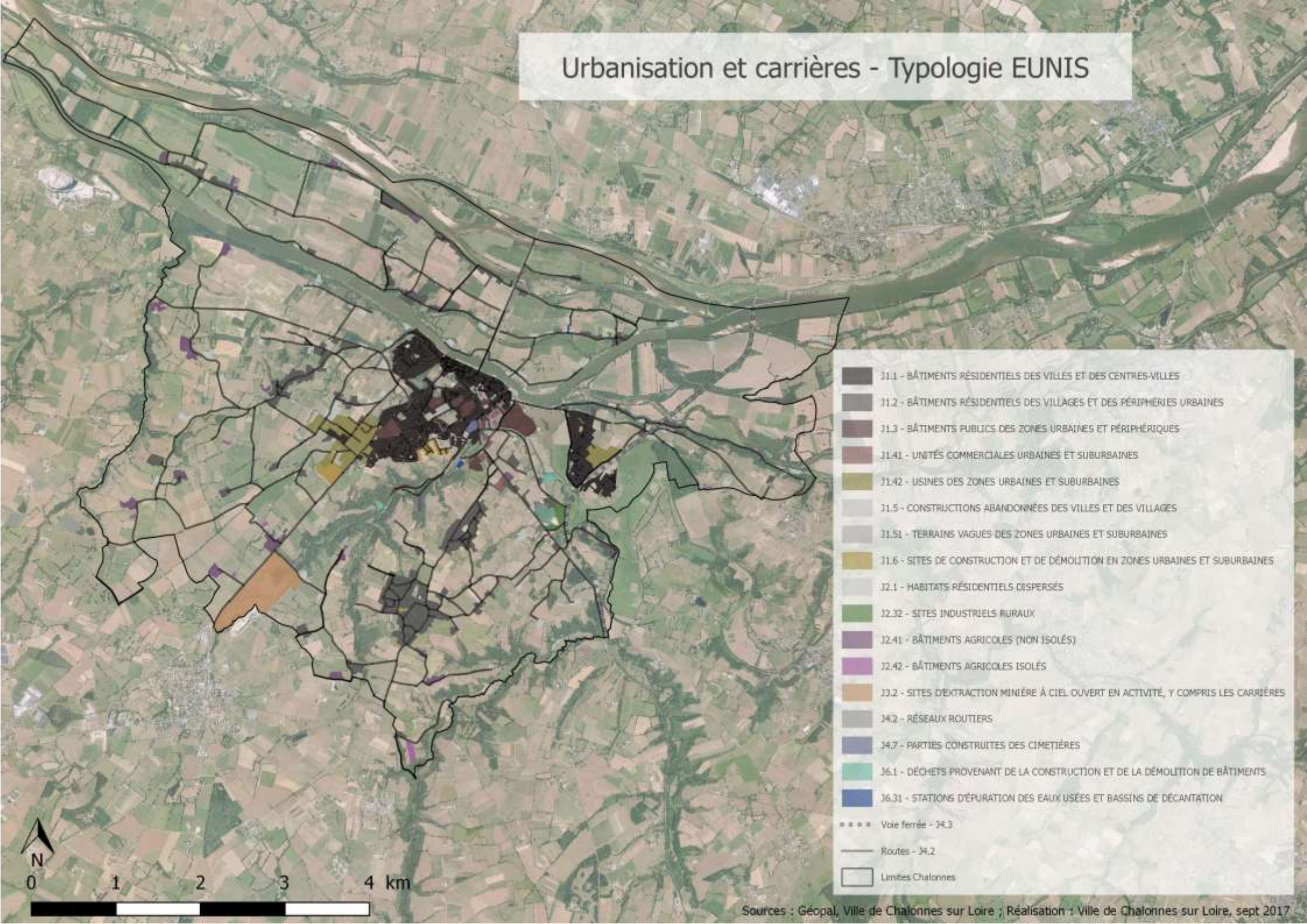
Végétations prairiales - Typologie EUNIS



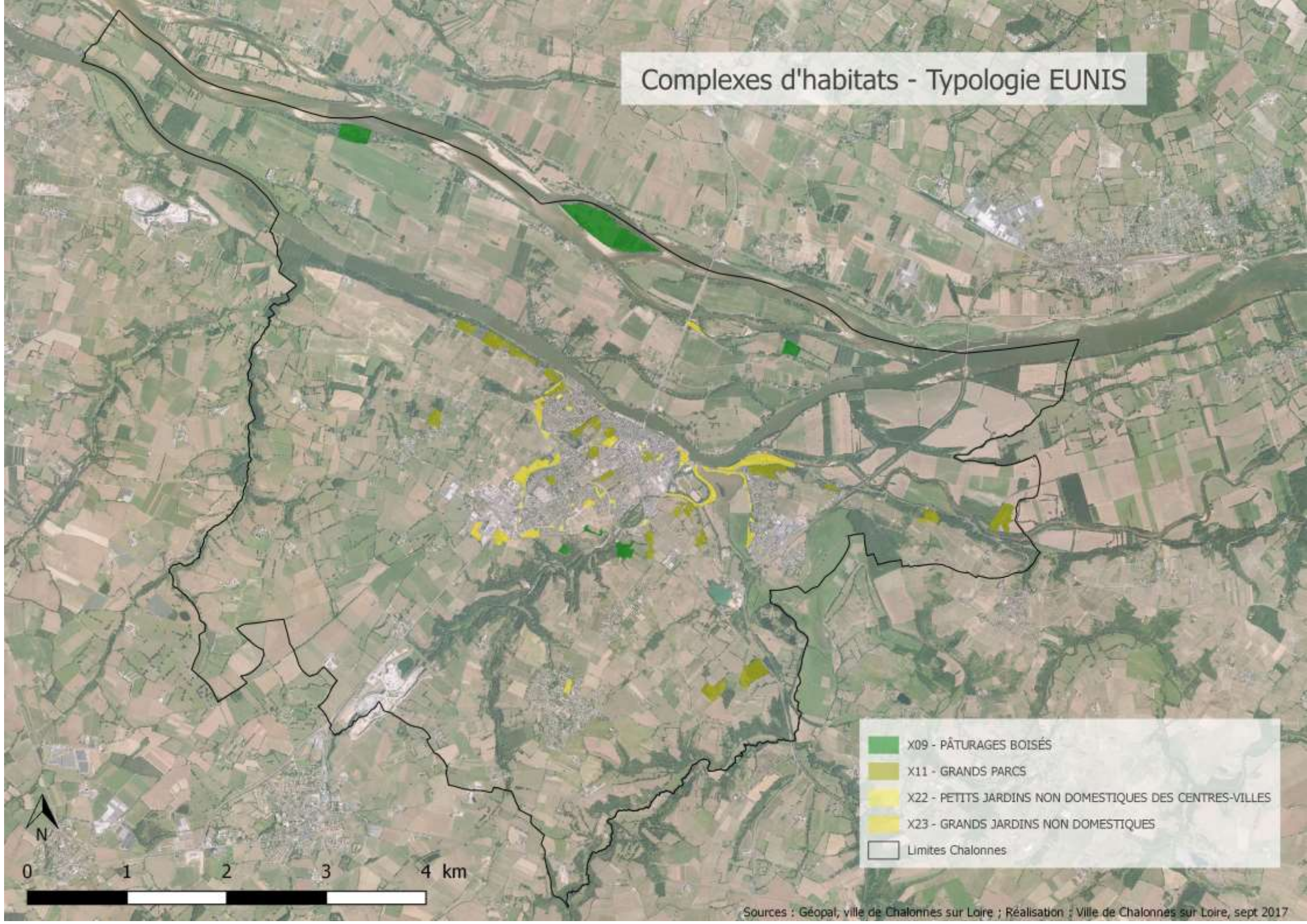
Landes et Fourrés - Typologie EUNIS



Urbanisation et carrières - Typologie EUNIS



Complexes d'habitats - Typologie EUNIS



- X09 - PÂTURAGES BOISÉS
- X11 - GRANDS PARCS
- X22 - PETITS JARDINS NON DOMESTIQUES DES CENTRES-VILLES
- X23 - GRANDS JARDINS NON DOMESTIQUES
- Limites Chalonnais