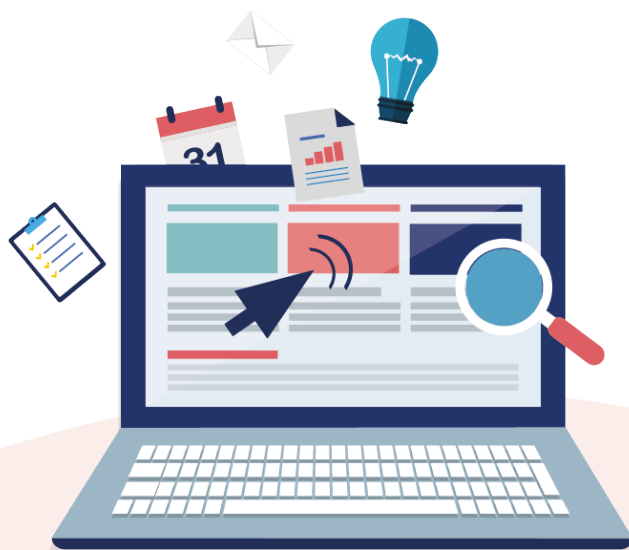




**France
services**

*Liberté
Égalité
Fraternité*

France Services Chalonnnes-sur-Loire



Les services du quotidien à côté de chez vous

Santé, famille, emploi, démarches administratives...

FRANCE SERVICES

Dans les locaux du Centre communal d'action sociale (CCAS)
4 rue des Poilus • 49290 Chalonnes-Sur-Loire
franceservices@chalonnnes-sur-loire.fr
Tél. 02 41 74 10 82

HORAIRES D'OUVERTURE AU PUBLIC

Nouveaux horaires à compter du 8 janvier 2024 :

Lundi et jeudi : 9h - 12h et 13h30 - 17h

Mardi et mercredi : 9h - 12h

Vendredi : 9h - 12h et 13h30 - 16h

Il est conseillé de prendre rendez-vous.

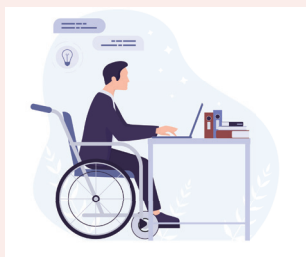


France Services et ses partenaires vous renseignent sur...



VOS DÉPLACEMENTS

- Immatriculation de votre véhicule
- Carte grise de votre véhicule
- Démarches en lien avec le permis de conduire
- Transport solidaire
- Demande de Carte mobilité inclusion pour le stationnement



VOS DROITS

- Faire une demande d'aides : prime d'activité, ACS, aide juridictionnelle...
- Effectuer des démarches en ligne
- Créer une adresse email
- Téléservices de la préfecture
- Obtenir une attestation ou un formulaire
- Orienter vers un dispositif de proximité pour l'accès aux droits : justice, Caf, Département...



VOTRE LOGEMENT

- Demande de logement social
- Démarches pour les aides à la rénovation
- Demande d'allocation logement



VOTRE PARCOURS

- Votre parcours socio-professionnel
- Votre retraite
- Votre santé (CPAM, MSA, aide complémentaire santé)
- Vos impôts



VOTRE FAMILLE

- Aides aux personnes âgées, aux personnes en situation de handicap et aux familles
- Accompagnements en cas de changements et de difficultés familiales

...ET TOUTE AUTRE DEMANDE

Les permanences de France Services

SUR RENDEZ-VOUS • France Services, 4 rue des Poilus



Anjou Numérique

02 41 74 10 82

Jeudi de 13h30 à 17h



Caisse d'allocations familiales

• Technicien

www.caf.fr

• 32 30 (gratuit)

• Jeudi de 9h30 à 11h30
(sauf vacances scolaires)

• Travailleur social

• 02 41 22 38 38

• Mardi et vendredi de 9h à 12h



**Caisse primaire d'assurance
maladie (CPAM)**

www.ameli.fr
3646

Rendez-vous par téléphone
uniquement



**Caisse d'assurance retraite et de
la santé au travail (Carsat)**

• Technicien

• 09 71 10 39 60

• 3^e mardi du mois de 9h à
11h30 et de 13h30 à 16h

• Service social

• 36 46, dire
"service social"

• Jeudi de 9h à 12h



**Centre local d'information
et de coordination
gérontologique (Clic)**

02 41 80 68 13

Du lundi au vendredi
de 9h à 12h30 et de 14h à 17h



Conciliateur de justice

02 41 74 10 82

• 1^{er} et 3^e vendredi du mois
• Permanence des avocats le
4^e vendredi du mois



France Rénov'

• SOLIHA

• 02 41 88 87 03

Un mardi par mois

• Alisée

• 02 41 18 01 08



**Maison départementale des
solidarités (MDS)**

Assistant social, puériculteur, édu-
cateur • Service insertion RSA

02 41 21 51 00

Du lundi au vendredi



Mission locale Angevine

Accompagnement socio-profes-
sionnel des jeunes 16-25 ans

02 41 24 16 00
07 70 00 63 91

Lundi de 14h à 17h

SANS RENDEZ-VOUS • France Services, 4 rue des Poilus



**Centre Communal d'Action
Sociale (CCAS)**

• Aides sociales, logement social,
transport solidaire, dossiers
• Maison Départ. de l'Autonomie

02 41 74 10 82

Lundi et jeudi de 9h à 12h et
de 13h30 à 17h

Mardi et mercredi de 9h à 12h
Vendredi de 9h à 12h et de
13h30 à 16h



**Direction Générale des
Finances Publiques**

Lundi de 14h à 17h



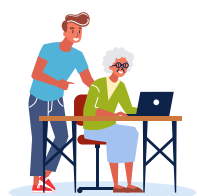
**Permanence d'Accès aux Soins
de Santé (PASS) du CHU d'Angers**

1^{er} et 2^e mardi matin de
chaque mois

Faire des démarches en ligne dans les locaux France Services



Sur place, vous trouverez un **ordinateur** connecté à Internet, une **imprimante** et un **scanner**, en consultation libre, ou avec un accompagnement par un agent.



Pour toute démarche en ligne, il est nécessaire de disposer d'une adresse email unique par individu et du mot de passe associé.

Si tel n'est pas le cas, merci de le signaler lors de votre prise de rendez-vous, nous prendrons le temps d'en créer un ensemble.



Le saviez-vous ? Avec **France Connect**, il vous suffit d'un **seul identifiant et mot de passe** pour toutes vos démarches. Si vous disposez déjà d'un compte sur *impots.gouv.fr*, *ameli.fr* ou *msa.fr*, grâce à France Connect vous n'avez plus besoin de créer de nouveaux comptes sur chaque site administratif.