

# DES RÉPONSES ADAPTÉES À VOTRE SITUATION

Un conseiller vous accompagnera dans les principales démarches administratives de la vie quotidienne.



## FAMILLE

Création du compte MSA/CAF  
Changement de situation  
Demande de prestations



## RETRAITE

Création d'un espace retraite  
Édition du relevé de carrière  
Dépôt de demande de retraite



## LOGEMENT & ÉNERGIE

Chèque énergie  
Accompagnement administratif  
aux dispositifs de rénovation  
de l'habitat



## SE DÉPLACER

Création d'un compte ANTS  
Démarches carte grise  
et permis de conduire



## FINANCES

Aide à la déclaration de  
revenus et de biens immobiliers



## URSSAF

Accompagnement CESU



## SANTÉ

Création du compte Ameli/MSA  
et Mon espace santé  
Complémentaire santé solidaire  
Carte européenne d'assurance  
maladie Carte vitale



## EMPLOI

Création d'un espace  
France Travail  
Actualisation  
Transmission de documents



## TITRES D'IDENTITÉ

Réalisation d'une  
pré-demande pour  
CNI et/ou passeport



## ACCÈS AU DROIT

Orientation vers avocat,  
juriste CIDFF, ADIL  
Extrait casier judiciaire  
Demande aide juridictionnelle



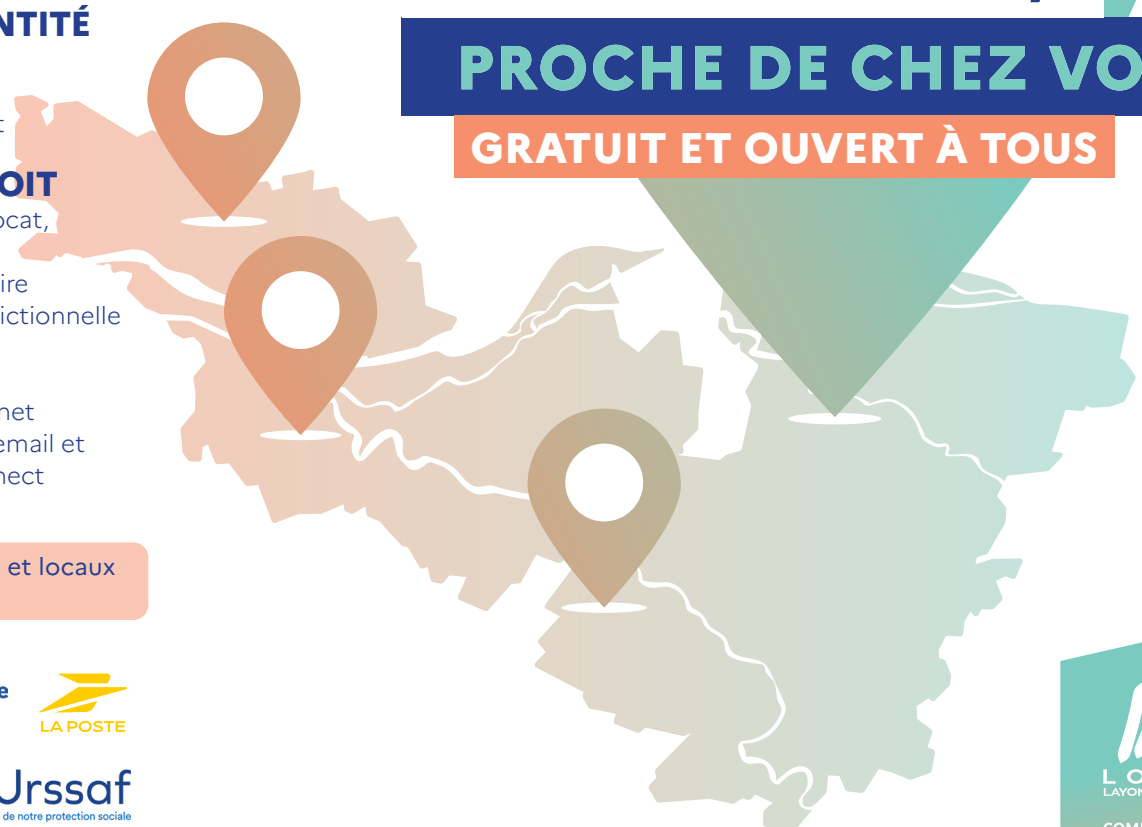
## NUMÉRIQUE

Apprentissage Internet  
Création d'adresse email et  
compte FranceConnect



**PROCHE DE VOUS,  
PROCHE DE CHEZ VOUS**

**GRATUIT ET OUVERT À TOUS**



Les démarches sont assurées en lien avec les partenaires nationaux et locaux (cf. plaquette des permanences).

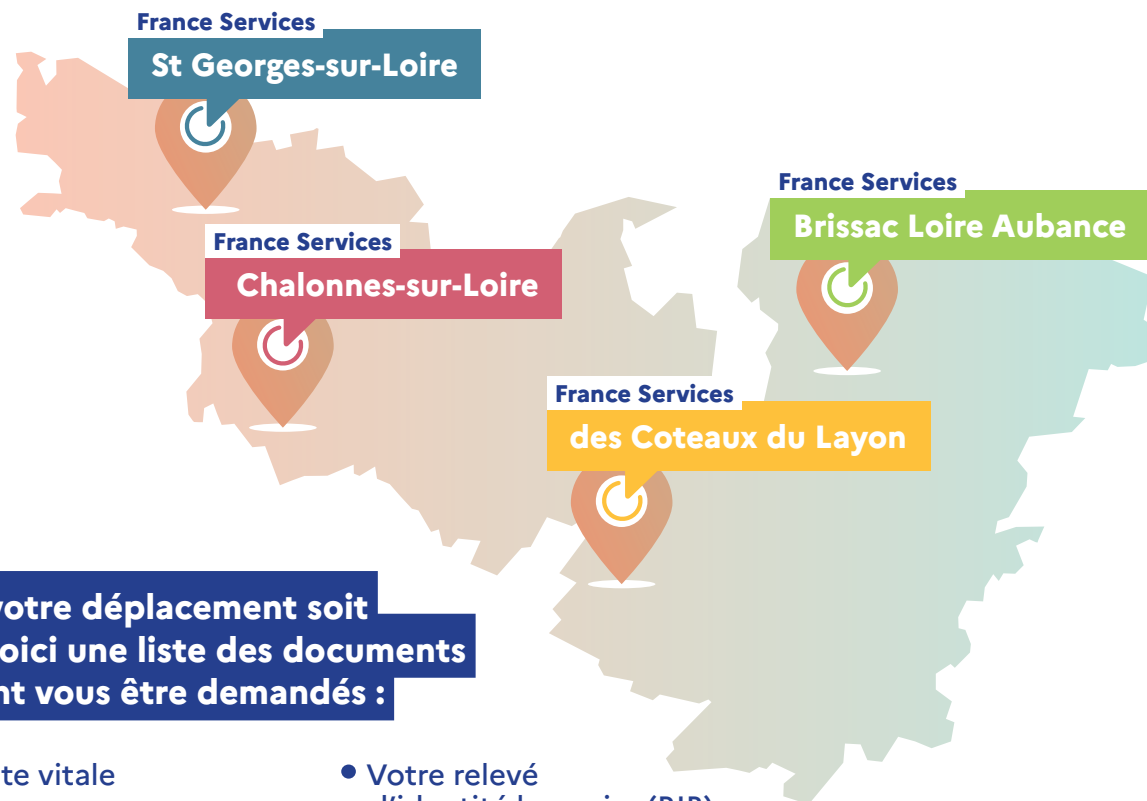


# Vous pouvez bénéficier d'un accueil personnalisé et confidentiel pour vous renseigner et réaliser des démarches administratives au sein des France Services

Accueil  
Information

Accompagnement

Mise à disposition  
d'outils informatiques



## Pour que votre déplacement soit efficace, voici une liste des documents qui peuvent vous être demandés :

- Votre carte vitale
- Vos deux derniers avis d'imposition
- Votre pièce d'identité
- Votre livret de famille
- Votre relevé d'identité bancaire (RIB)
- Vos trois derniers bulletins de salaire
- Vos identifiants, adresses mails et mots de passe de vos différents comptes en ligne

N'hésitez pas à nous contacter pour en savoir plus sur les documents, avant de vous déplacer



### France Services St Georges-sur-Loire

Centre Social L'Atelier  
5 rue de Savennières  
49170 St Georges-sur-Loire  
Tél : 02 41 39 17 11



### France Services Chalonnes-sur-Loire

Centre Communal d'Action Sociale  
4 rue des Poilus  
49290 Chalonnes-sur-Loire  
Tél : 02 41 74 10 82



### France Services des Coteaux du Layon

Centre socio-culturel des  
Coteaux du Layon  
Parc du Neubourg  
49380 Bellevigne-en-Layon  
Tél : 02 41 54 06 44



### France Services Brissac Loire Aubance

Centre Communal d'Action Sociale  
11 rue Nationale (face à la Mairie)  
49320 Brissac Loire Aubance  
Tél : 02 41 91 74 08

France Services

Chalonnnes-sur-Loire

Centre Communal d'Action Sociale  
4 rue des Poilus  
49290 Chalonnnes-sur-Loire  
Tél : 02 41 74 10 82



PROCHE DE VOUS,

PROCHE DE CHEZ VOUS

France Services

Chalonnnes-sur-Loire

Centre Communal d'Action Sociale  
4 rue des Poilus  
49290 Chalonnnes-sur-Loire  
Tél : 02 41 74 10 82



PROCHE DE VOUS,

PROCHE DE CHEZ VOUS

## Permanences sur rendez-vous

<b>ADIL</b>	02 41 81 89 40	1 <sup>er</sup> mercredi du mois
<b>Avocat</b>	02 41 74 10 82	4 <sup>e</sup> vendredi du mois
<b>Caisse d'allocations familiales</b> • Technicien • Travailleur social	www.caf.fr • 32 30 (gratuit) • 02 41 22 38 38	Jeudi 14h-16h30 (sauf vacances scolaires)
<b>Caisse d'assurance retraite et de la santé au travail</b> • Technicien • Service social	• 09 71 10 39 60 • 36 46, "service social"	• 3 <sup>e</sup> mardi du mois 9h-11h30 et 13h30-16h • Jeudi 9h-12h
<b>Centre local d'information et de coordination gérontologique (Clic)</b>	02 41 80 68 13	Du lundi au vendredi 9h-12h30 et 14h-17h
<b>Conciliateur de justice</b>	02 41 74 10 82	1 <sup>er</sup> et 3 <sup>e</sup> vendredi du mois
<b>Conseiller numérique</b> Autonomisation à l'utilisation des outils numériques	lea.fouquet @loirelayonaubance.fr 06 82 06 34 61	2 <sup>e</sup> vendredi du mois 9h-12h
<b>France Rénov' - Alisée</b>	02 41 18 01 08	Un mardi par mois
<b>Maison départementale des solidarités (MDS)</b> Assistant social, puériculteur, éducateur, service insertion RSA	02 41 21 51 00	Du lundi au vendredi
<b>Mission locale Angevine</b> Accompagnement socio-professionnel des 16-25 ans	02 41 24 16 00 07 70 00 63 91	Lundi 14h-17h

## Permanences sans rendez-vous

<b>Centre communal d'action sociale (CCAS)</b> • Aides sociales, logement social, transport solidaire • Maison Départementale de l'Autonomie	02 41 74 10 82	Lundi-jeudi 9h-12h et 13h30 -17h Mardi-mercredi 9h-12h Vendredi 9h-12h et 13h30-16h
<b>Direction Générale des Finances Publiques</b>		Lundi 14h-17h

**Mise à disposition d'équipements numériques :** un ordinateur avec accès bureautique et internet, et un accès Wifi sécurisé libre et gratuit.

**Accueil, information et orientation par des agents d'accueil :** ils vous renseignent sur les démarches administratives et vous mettent en relation avec l'interlocuteur partenaire approprié lorsque c'est nécessaire.

## Lieu d'accueil

**Adresse :** dans les locaux du CCAS, 4 rue des Poilus à Chalonnnes-sur-Loire

**E-mail :** franceservices@chalonnnes-sur-loire.fr

**Tél :** 02 41 74 10 82

## Horaires d'ouverture au public

- **Lundi et jeudi :** 9h - 12h et 13h30 - 17h
- **Mardi et mercredi :** 9h - 12h
- **Vendredi :** 9h - 12h et 13h30 - 16h

- Permanence téléphonique le mercredi de 13h30 à 17h -